

Comune di Orbetello:  
Sindaco: Andrea Casarini  
Assessore urbanistica: Luca Tiglia  
Responsabile del procedimento: Arch. Francesca Olvi  
Garante della comunicazione e ufficio urbanistica: segretario generale Giovanni La Porta

Raggruppamento temporaneo:

Arch. Silvia Viviani  
Arch. Francesco Muzio  
Arch. Lucia Nanni  
Arch. Barbara Cini, Lorenzo Zappi  
Epius - Musa srl  
Gruppo di lavoro:  
Arch. Luigi Pinigone  
Arch. Elisavira Gonnari  
Crema ricerche spa  
Gruppo di lavoro:  
Dott. Silvio Casarini  
Dott. Francesco Tosi

Apporti specialistici:  
Pianificazione dello spazio marittimo e di adattamento climatico:  
Arch. Francesco Muzio  
Aspetti ecologici, ambientali e naturalistici, flora e fauna marine:  
Dott. Maurizio De Fina  
Aspetti geologici, geomorfologici e idrologici di valico:  
Dott. Antonio Biondi e il Gruppo Idrogeologico

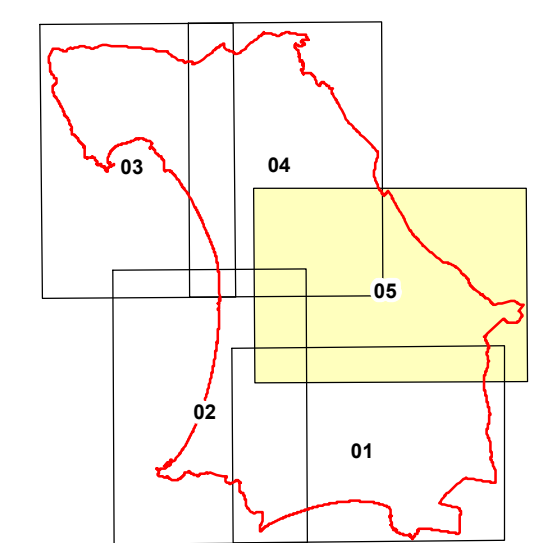


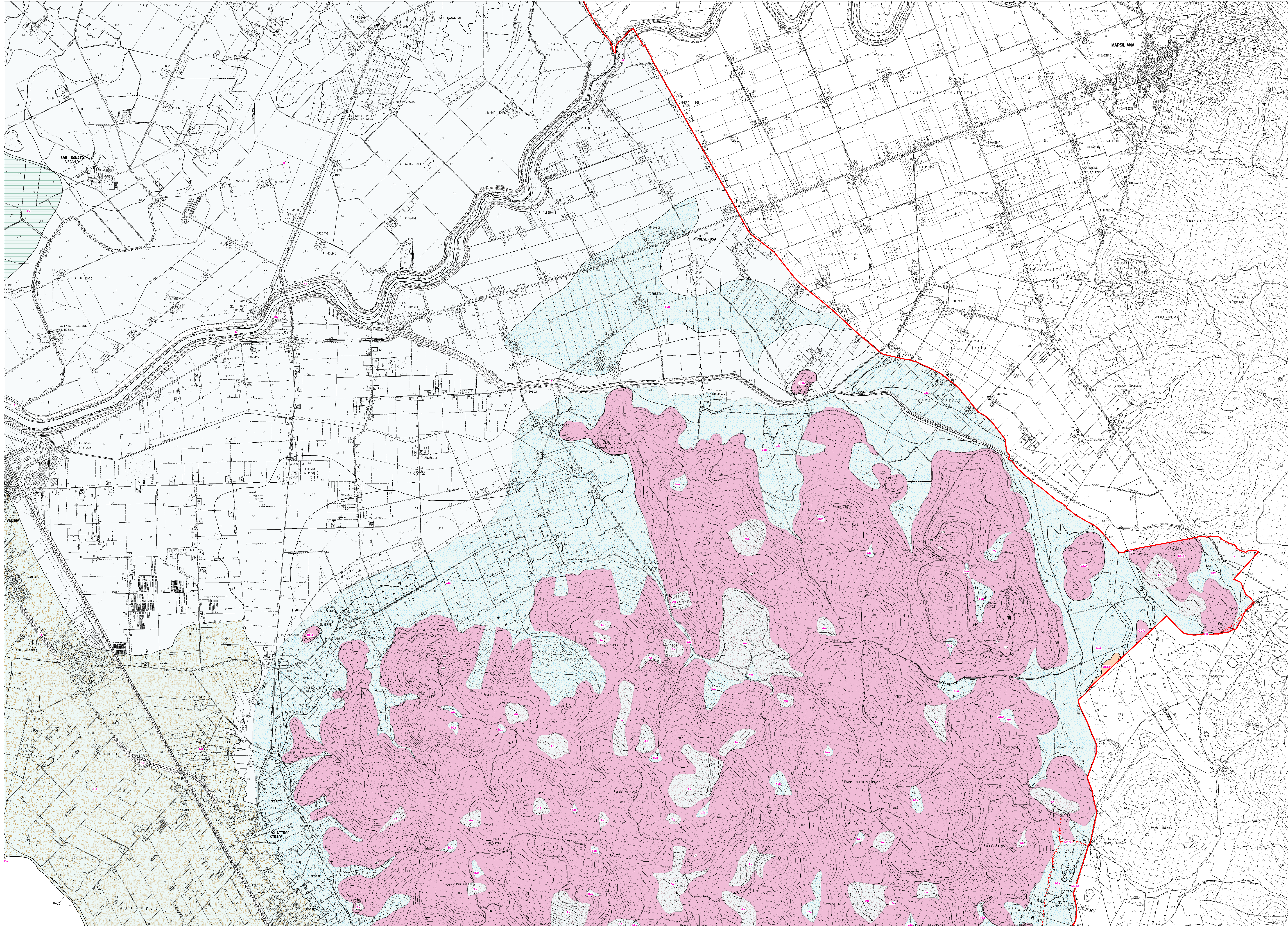
TAVOLA G.01 - Carta Geologica

QUADRO 05

Scala 1:50.000

FASE DI APPROVAZIONE

2020



- Stratificazioni**
- Stratificazione dritta
  - Stratificazione rovesciata
  - Stratificazione a polarità sconosciuta
  - Stratificazione verticale a polarità sconosciuta
- Civaggi-Scistosità**
- Superficie di civaggio o scistosità inclinata - prima fase deformativa
  - Superficie di civaggio o scistosità inclinata - seconda fase deformativa
  - Superficie di civaggio o scistosità verticale - prima fase deformativa
- Fratture - Faglie - Lineazioni**
- Lineazione di estensione (orientazione preferenziale di forma)
- Asi di piega**
- Asse di piega - prima fase deformativa
  - Asse di piega - seconda fase deformativa
  - Asse di piega orizzontale
- Limite geologico**
- Contatto stratigrafico e/o litologico certo - contatto con area non rilevabile
  - Contatto stratigrafico e/o litologico fittizio/incerto/sepato
  - Contatto stratigrafico inconfine certo
  - Contatto stratigrafico inconfine fittizio/incerto/sepato
  - Contatto tettonico certo / faglia certa / contatto tettonico asimmetrico certo
  - Contatto tettonico fittizio/incerto/sepato / faglia fittizia/incerta/sepata / contatto tettonico asimmetrico a basso angolo fittizio/incerto/sepato
  - Faglia diretta certa
  - Faglia diretta fittizia/incerta/sepata
  - Sovraccorrimiento principale certo / sovraccorrimiento di importanza minore certo
  - Sovraccorrimiento principale fittizio/incerto/sepato / sovraccorrimiento di importanza minore fittizio/incerto/sepato

- Legenda**
- Depositi antropici**
- Dacniche di cave, ravenei
  - Terroni di riparto, bonifica per colmata
- Depositi di versante**
- Accumuli lungo i versanti di frammenti litoidi, eterometrici, angolosi; falora stratificati, con matrice sabbiosa o sabbioso-limosa
- Depositi alluvionali attuali**
- Ghiaie, sabbie e limi dei letti fluviali attuali, soggetti ad evoluzione con ordinari processi fluviali
- Depositi eluvio-colluviali**
- Coperture di materiale a granulometria fine (limi e sabbie) con rari frammenti litoidi grossolani; processi di alterazione e/o trasporto di entità limitata o non prevedibile
- Depositi eolici**
- Sabbie di dune costiere
- Depositi lacustri, lagunari, palustri, torbosi e di coimata indifferenziati**
- Depositi lacustri, lagunari, palustri, torbosi e di coimata indifferenziati
  - Depositi lagunari
- Depositi di spiaggia**
- Sabbie litoidi
- Depositi continentali Rusciniiani e Villafranchiani**
- Conglomerati e calcareniti poligenici
- Depositi marini Pliocenici**
- Calcareniti e calcareniti biostatiche
  - Sabbie e arenarie gialle
  - Argille azzurre
  - Argille e argille azzurre grigio-azzurre localmente fossilifere
- Depositi lacustri e lagunari post-evaporitici Messiniani**
- Conglomerati poligenici
- Depositi lacustri del Tortoniano inf. (Tortoniano Sup.)**
- Conglomerati e paraconglomerati eotettonici moderatamente elaborati con ciottoli e matrici arenose
- Unità di M. Morello, Unità di S. Flora, Unità del Cassio, Unità dell'Antola**
- Formazione di S. Flora - S. Flora
  - Argille grigio-brune e calcaree (Cretaceo sup./Pliocene)
- Unità di Canetolo**
- Argille e calcari di Canetolo (Palaeocene/Eocene)
  - Argille calcareo-margose in strati da pochi a molti metri
  - Argille e calcari di Canetolo (Palaeocene/Eocene)
  - Arenarie di argilla, silti e calcari micritici, in strati da pochi a metri
- Falda Toscana**
- Margine (Oligocene sup./Miocene inf.)
  - Arenarie di argilla, silti e calcari micritici, in strati da pochi a metri
  - Sabbie Toscane (Cretaceo inf./Palaeogene)
  - Margine delle Calcareniti di Montegrossi (Cretaceo e nummuliti)
  - Calcari Caramorici (Tria. Sup.)
  - Calcari dolomitici e dolomie grigio-brecciate e con struttura a "trelleto" e dolomie carate (paleozoiche)
- Unità Toscane Metamorfiche**
- Formazione di Vinea - Formazione di Tocchi (Carnio? / Norio)
  - Metacalcari e metacalcari dolomitici spesso nodulari e brecciate, livelli di calcareniti e filiti carbonatiche
  - Formazione di Vinea - Formazione di Tocchi (Carnio? / Norio)
  - Filiti grigio-verdastre, quarzi e metaconglomerati
  - Formazione delle Venere - Unità di Adorno sup. / Carnio
  - Filiti quarzite metamorfiche grigio-verdi e grigio-rosse; falde rosse, con intercalazioni di metaconglomerati e filiti azzurre
  - Formazione delle Venere - Unità di Adorno sup. / Carnio
  - Metaconglomerati quarziti con matrice quarzite/arenacea di grigio-verde e violacea. Gli elementi sono costituiti in prevalenza da quarzo, calcite e quarzo bianche e rosse